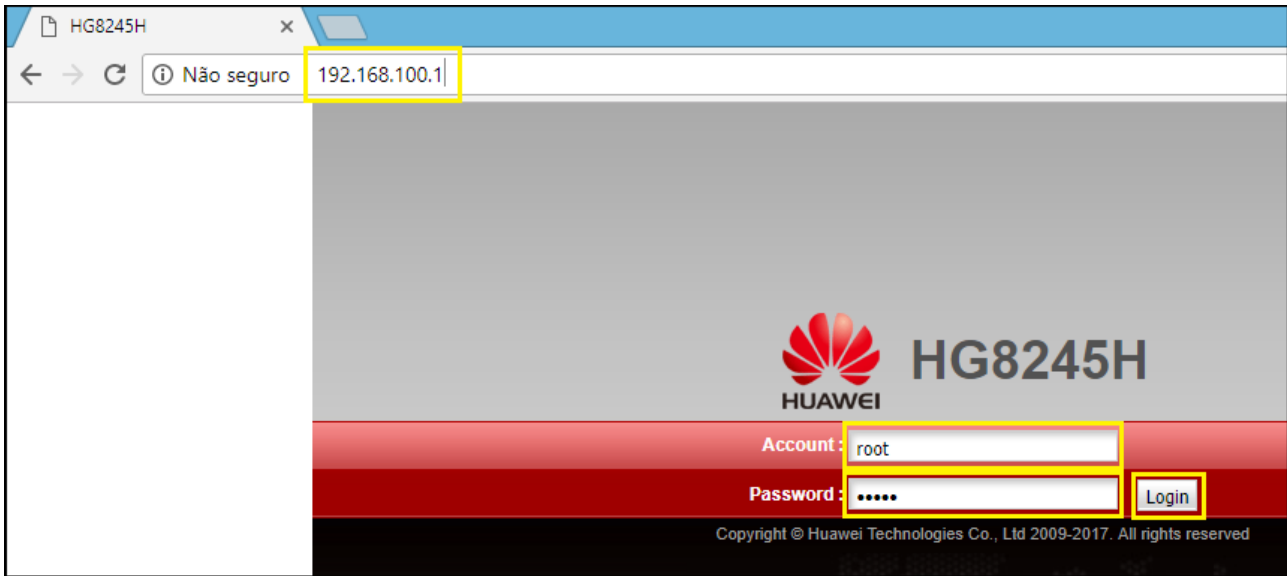


**CONFIGURAÇÃO DO NOME (SSID) E SENHA DA REDE SEM FIO ONT HUAWEI
HG8245H**

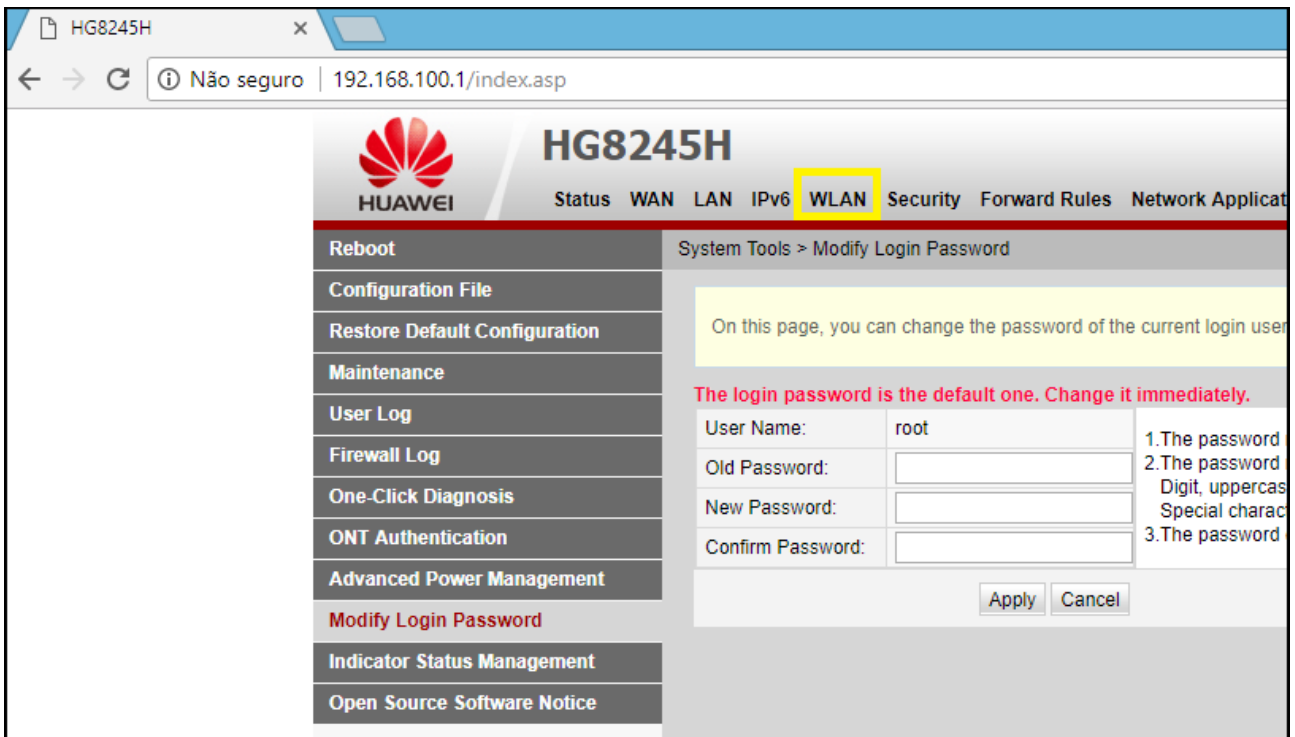


Acessar a página de configuração da ONT

1. Abra o seu navegador de Internet (Google Chrome, Mozilla Firefox, Internet Explorer ou etc).
2. Na barra de endereços, digite o endereço da ONT – 192.168.100.1 e tecla *Enter*.
3. Serão solicitados usuário e senha. Preencha os campos conforme abaixo e clique no botão *Login*.
Account: root
Password: admin



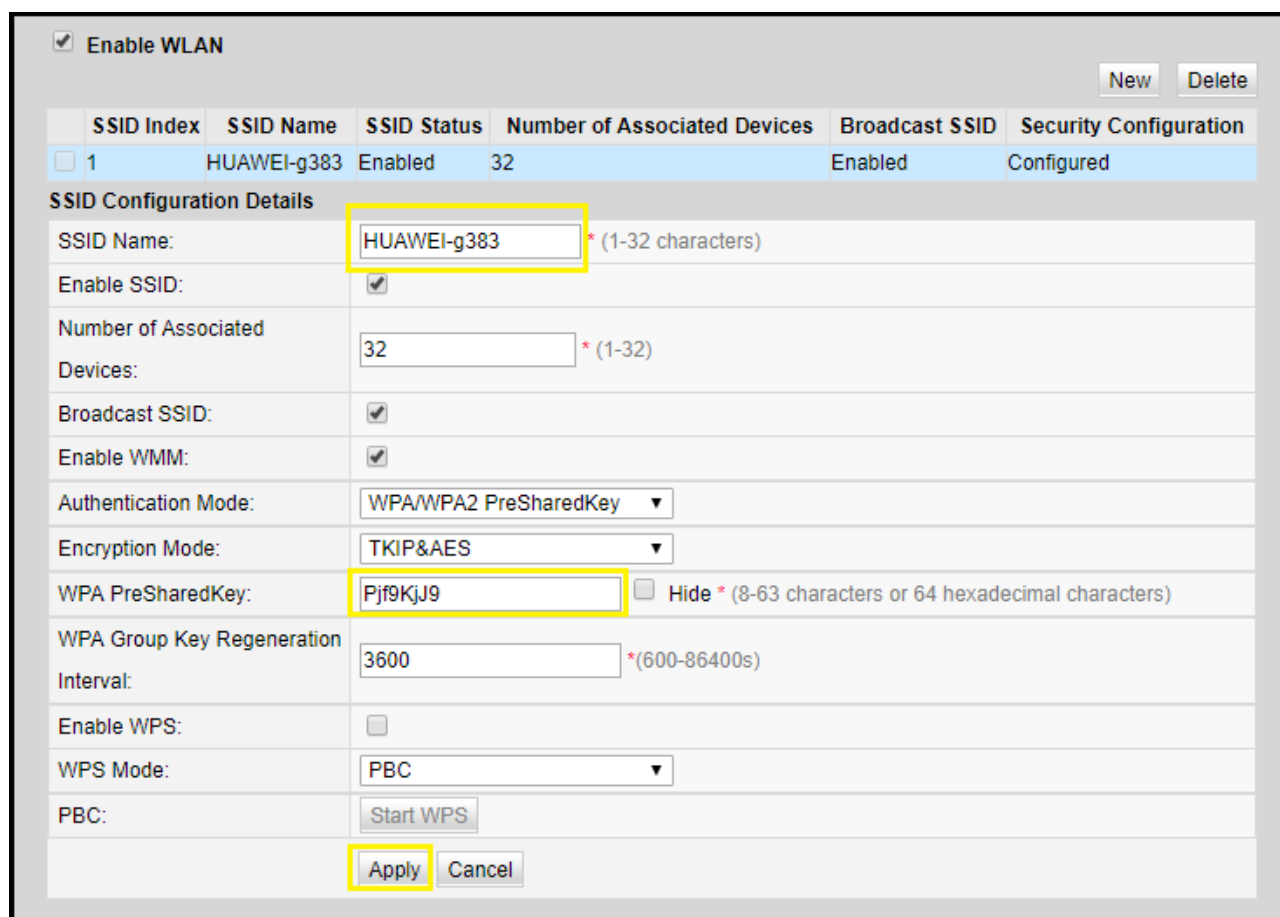
4. Clique em *WLAN*.



Alterar o nome (SSID) e senha da rede wireless

5. Agora, no campo *SSID Name* apague o nome da rede e digite o de sua preferência. Caso queira alterar apenas o nome, basta clicar em *Apply* para salvar a alteração.

6. Para alterar a senha, apague o conteúdo do campo *WPA PreSharedKey*, digite a senha de sua preferência e clique em *Apply* para salvar ambas as alterações (nome da rede, senha e/ou nome da rede e senha).



The screenshot shows a configuration window for WLAN. At the top, there is a checkbox for "Enable WLAN" which is checked. To the right are "New" and "Delete" buttons. Below this is a table with the following columns: SSID Index, SSID Name, SSID Status, Number of Associated Devices, Broadcast SSID, and Security Configuration. The first row shows index 1, name HUAWEI-g383, status Enabled, 32 devices, broadcast SSID Enabled, and security configuration Configured. Below the table is the "SSID Configuration Details" section. The "SSID Name" field contains "HUAWEI-g383" and is highlighted in yellow. The "WPA PreSharedKey" field contains "Pjf9KjJ9" and is also highlighted in yellow. Other fields include "Enable SSID" (checked), "Number of Associated Devices" (32), "Broadcast SSID" (checked), "Enable WMM" (checked), "Authentication Mode" (WPA/WPA2 PreSharedKey), "Encryption Mode" (TKIP&AES), "WPA Group Key Regeneration Interval" (3600), "Enable WPS" (unchecked), "WPS Mode" (PBC), and a "PBC" button labeled "Start WPS". At the bottom, there are "Apply" and "Cancel" buttons, with "Apply" highlighted in yellow.

SSID Index	SSID Name	SSID Status	Number of Associated Devices	Broadcast SSID	Security Configuration
1	HUAWEI-g383	Enabled	32	Enabled	Configured

SSID Configuration Details

SSID Name: HUAWEI-g383 * (1-32 characters)

Enable SSID:

Number of Associated Devices: 32 * (1-32)

Broadcast SSID:

Enable WMM:

Authentication Mode: WPA/WPA2 PreSharedKey

Encryption Mode: TKIP&AES

WPA PreSharedKey: Pfj9KjJ9 Hide * (8-63 characters or 64 hexadecimal characters)

WPA Group Key Regeneration Interval: 3600 *(600-86400s)

Enable WPS:

WPS Mode: PBC

PBC: Start WPS

Apply Cancel

Finalizando

Caso esteja fazendo a configuração pela própria rede wireless (não conectado por cabo), assim que alterar e clicar em *Apply*, será automaticamente desconectado da rede. Faça uma nova autenticação com os dados alterados. Ex.: se alterou apenas a senha (*WPA PreSharedKey*), conecte-se na rede com nome antigo e quando solicitado, digite a senha nova. Se alterou apenas o nome (*SSID Name*), selecione, obviamente o novo nome e quando solicitado, digite a senha antiga.

Pode acontecer que após a troca dos dados da rede wireless (nome e/ou senha), o sistema operacional emita algum erro. Pode ser corrigido fazendo a remoção ou a exclusão da rede antiga. Cada dispositivo tem uma maneira diferente de ser feita. Logo, não temos como orientá-lo neste passo. Ex.: nos sistemas Windows o procedimento é conhecido como “remover rede” ou em sistemas Android, como “esquecer rede”.